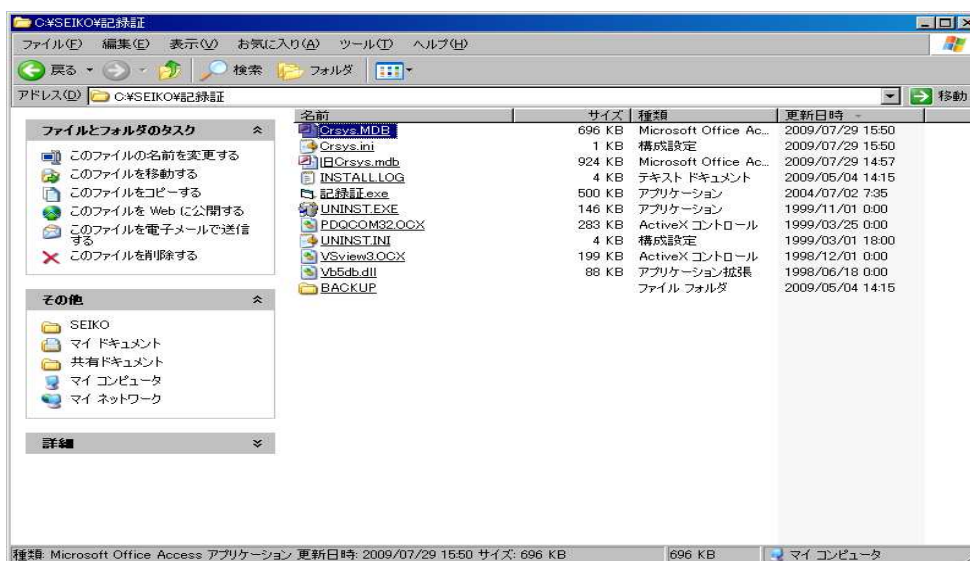
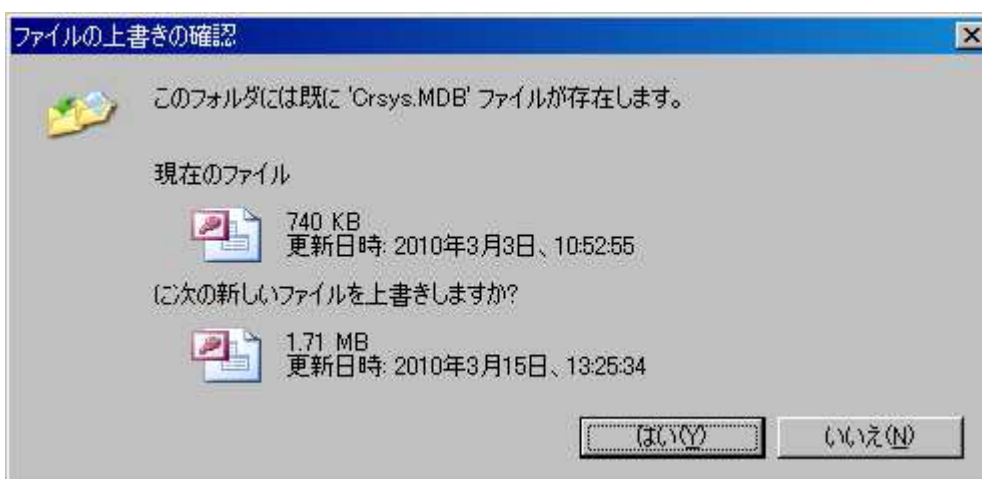


## 資格級の記録証システム年次更新方法について

- ① 従来の Crsys.MDB は必ずバックアップのため、コピー等（リネーム含む）で別に保存をする。
- ② 更新用ファイル「1904Crsys.zip」をダウンロードし、解凍する。（Zip 形式にて配布）
- ③ 解凍した Crsys.MDB を通常インストールであれば C:\¥SEIKO¥記録証 内に上書する。



- ④ 上書き確認のダイアログが表示されるので「はい」を選択する。



\*データサイズ等は参考まで